



Agenzia nazionale per le nuove tecnologie,
l'energia e lo sviluppo economico sostenibile

AGENZIA NAZIONALE
EFFICIENZA ENERGETICA



Il piano di Sensibilizzazione per le PMI ai sensi dell'Art. 8 comma 10 ter del D.Lgs. 102/2014

Marcello Salvio

DUEE/SPS/ESE – Agenzia Nazionale Efficienza Energetica

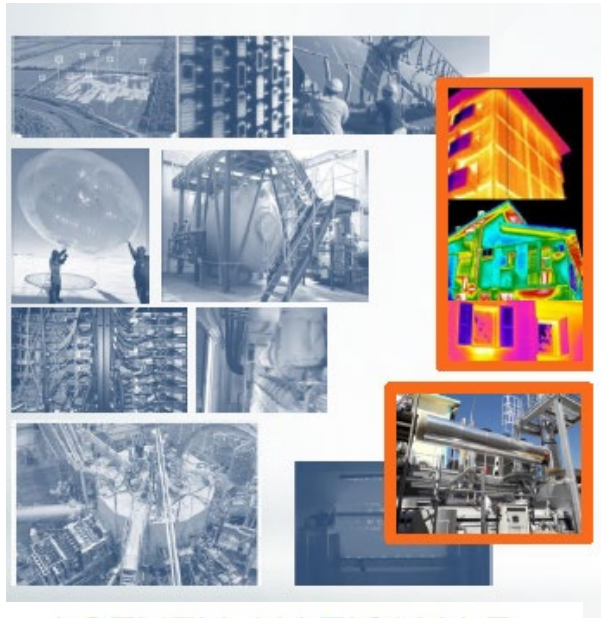


1101 0110 1100
0101 0110 1101
1101 0010 1101
1111 1010 0000

Portici, 14 Giugno 2022



Il ruolo di ENEA nel mondo delle imprese



AGENZIA NAZIONALE
EFFICIENZA ENERGETICA

ENEA

Il Dipartimento di Efficienza Energetica di ENEA è l'Agencia Nazionale Efficienza Energetica . La mission dell'Agencia è, tra le altre cose, supportare imprese ed associazioni nel realizzare percorsi di efficientamento energetico.

- DUEE-SPS-ESE coordina l'intero meccanismo dell'Art. 8 del D.Lgs. 102/2014
- ✓ Gestione del portale Audit102,
- ✓ Redazione, in collaborazione con le associazioni di categoria, delle LLGG per la realizzazione delle diagnosi energetiche;
- ✓ Sviluppo di metodologie per l'analisi dei dati provenienti dalle diagnosi (identificazione benchmark, analisi interventi etc etc)
- ✓ Standardizzazione di template settoriali per riepilogo consumi (file F)
- ✓ Attività di controllo ai sensi dell'Art. 8 commi 5 e 6;
- ✓ Attività di formazione ed informazione.

Il Piano di sensibilizzazione per le PMI italiane

L'art. 8 comma 10 ter del D.Lgs. 102/2014 e s.m.i prevede che l'ENEA realizzi annualmente dal 2021 al 2030 un programma annuale di sensibilizzazione ed assistenza alle piccole e medie imprese per l'esecuzione di diagnosi energetiche presso i propri siti produttivi e per la realizzazione degli interventi di efficientamento energetico proposti nelle diagnosi stesse.

Il Piano non è rivolto a quella piccola aliquota di PMI (le PMI energivore) che sono soggette all'obbligo di diagnosi energetica come da Art. 8 comma 3 D.Lgs. 102/2014

Le PMI in Italia

Class size	Number of enterprises			Number of persons employed			Value added		
	Italy		EU-28	Italy		EU-28	Italy		EU-28
	Number	Share	Share	Number	Share	Share	Billion €	Share	Share
Micro	3,599,695	94.9%	93.0%	6,719,319	44.9%	29.7%	208.1	28.4%	20.8%
Small	172,324	4.5%	5.9%	3,088,490	20.7%	20.1%	151.8	20.7%	17.6%
Medium-sized	19,226	0.5%	0.9%	1,873,898	12.5%	16.8%	131.0	17.9%	18.0%
SMEs	3,791,245	99.9%	99.8%	11,681,707	78.1%	66.6%	490.9	66.9%	56.4%
Large	3,380	0.1%	0.2%	3,270,222	21.9%	33.4%	242.5	33.1%	43.6%
Total	3,794,625	100.0%	100.0%	14,951,929	100.0%	100.0%	733.3	100.0%	100.0%

These are estimates for 2018 produced by DIW Econ, based on 2008-16 figures from the Structural Business Statistics Database (Eurostat). The data cover the 'non-financial business economy', which includes industry, construction, trade, and services (NACE Rev. 2 sections B to J, L, M and N), but not enterprises in agriculture, forestry and fisheries and the largely non-market service sectors such as education and health. The following size-class definitions are applied: micro firms (0-9 persons employed), small firms (10-49 persons employed), medium-sized firms (50-249 persons employed), and large firms (250+ persons employed). The advantage of using Eurostat data is that the statistics are harmonised and comparable across countries. The disadvantage is that for some countries the data may be different from those published by national authorities.

Fonte: 2019 SBA Fact Sheet — Italy – Commissione Europea

Le PMI in Italia: le criticità per la diffusione dell'E.E.

La scarsa conoscenza e l'assenza di strumenti utili alla realizzazione delle diagnosi energetiche nell'ambito delle PMI sono tra i maggiori ostacoli alla diffusione dell'efficienza energetica nel comparto produttivo italiano (industria, terziario, trasporti).

Le barriere oggi presenti sono di varia natura:

- problematiche economico-finanziarie;
- mancanza di competenze in ambito efficienza energetica;
- scarsa conoscenza di utili strumenti per le imprese atti a favorire la realizzazione di audit energetici e l'implementazione degli interventi individuati negli stessi.

Le attività del Piano di sensibilizzazione per le PMI

- a) Organizzazione campagna di formazione/informazione e di sensibilizzazione sull'efficienza energetica per le PMI;**

- b) Predisposizione e realizzazione di strumenti di supporto all'efficienza energetica per le PMI;**

Campagna di formazione/informazione

Verranno organizzate nel complesso due tipologie di eventi a carattere nazionale per ogni annualità:

- 2 convegni di carattere generale ed informativo, destinati a tutti gli stakeholder potenzialmente interessati (PMI, Associazioni di categoria e professionisti);
- 4 workshop di carattere formativo destinati principalmente allo staff tecnico delle PMI.

Obiettivo: superare le criticità con un approccio sinergico, coinvolgendo tutti gli stakeholders interessati.

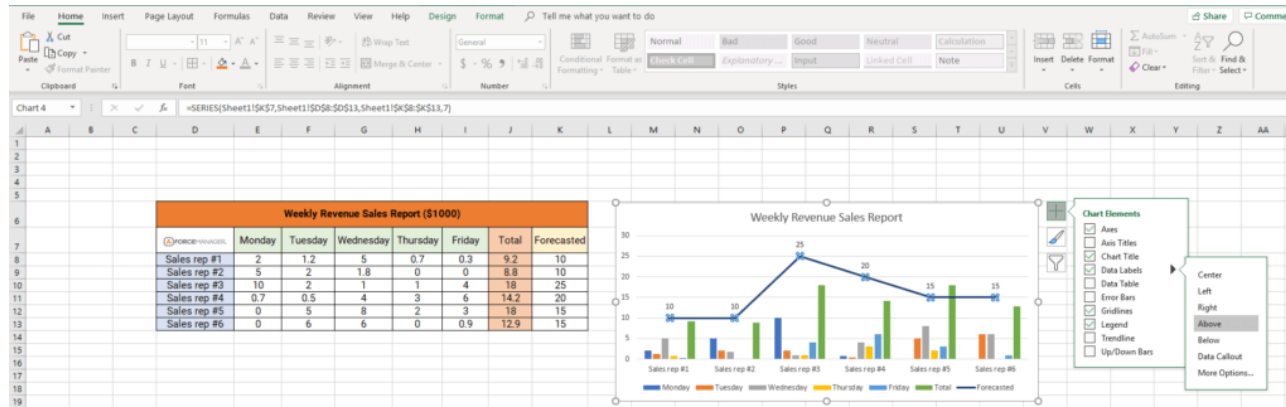
Campagna di formazione/informazione

- Nel corpo delle varie tappe del piano verranno approfondite e sviluppate sinergie col **progetto LEAP4SME**, coordinato da ENEA nell'ambito dei progetti Horizon 2020, e focalizzato proprio sulle politiche da adottare per l'implementazione di audit energetici nelle PMI e per il superamento delle barriere esistenti.
- Nel progetto europeo è previsto, inoltre, **l'istituzione di un Osservatorio Nazionale sulle PMI**, con l'intento di mettere assieme le PMI, le pubbliche amministrazioni locali e nazionali, tutti gli stakeholders di settore, organizzando momenti di confronto e di discussione su specifiche tematiche inerenti le PMI.



Realizzazione strumenti utili per le PMI

Collaborazione ENEA - Università della Basilicata: sviluppo di un tool (in ambiente excel) per il supporto alla realizzazione di diagnosi energetiche nelle PMI del settore industriale e terziario.



- **Analisi degli indicatori energetici, economici ed ambientali.**
- **Analisi degli eventuali interventi di efficientamento individuati** per ridurre il consumo dei vettori energetici. Verrà fornita ampia informazione sulla ripartizione (e bilanciamento) dei consumi elettrici e/o termici fra le varie utenze presenti nell'azienda/attività oggetto di diagnosi energetica.

Regione Campania: le risultanze dell'Art. 8 D.Lgs.102/14

Soggetti obbligati: **Grandi Imprese ed Imprese a forte consumo di energia**

Periodo 2019-2021: **ITALIA 12.551 diagnosi – CAMPANIA 419 diagnosi**

CAMPANIA		Imprese	Diagnosi				Consumi energia primaria	Consumi finali di energia					
Settore ATECO		Totali	Totali	Siti G.I.	Siti I.E.	Siti ISO 50001	Consumi totali energia primaria (tep)	Consumi finali totali (tep)	Consumi finali totali (MJ)	Consumi finali energia elettrica (kWh)	Consumi finali energia elettrica (% tot)	Consumi finali gas naturale (Smc)	Consumi finali gas naturale (% TOT)
A	AGRICOLTURA, SILVICOLTURA E PESCA	2	2	2			2.278	1.500	62.783.105	7.702.828	44%	647.750	36%
B	ESTRAZIONE DI MINERALI DA CAVE E MINIERE	2	2		2		2.796	2.307	96.589.699	4.827.769	18%	-	0%
C	ATTIVITÀ MANIFATTURIERE	214	239	107	156	20	779.897	534.778	22.390.096.338	2.419.149.136	39%	320.520.936	50%
D	FORNITURA DI ENERGIA ELETTRICA, GAS, VAPORE E ARIA CONDIZIONATA	6	7	7		4	892.206	714.848	29.929.244.889	1.752.014.832	21%	674.128.697	79%
E	FORNITURA DI ACQUA, RETI FOGNARIE, ATTIVITÀ DI GESTIONE DEI RIFIUTI E RISANAMENTO	17	38	33	6	3	43.669	25.549	1.069.687.972	179.313.595	60%	6.179.738	20%
F	COSTRUZIONI	2	5	5		2	13.821	6.525	273.209.165	72.221.290	95%	117.001	1%
G	COMMERCIO ALL'INGROSSO E AL DETTAGLIO; RIPARAZIONE DI AUTOMEZZI E MOTOCICLI	26	41	41			9.660	4.705	196.969.029	49.056.616	90%	281.519	5%
H	TRASPORTO E MAGAZZINAGGIO	24	36	36		2	118.885	108.649	4.548.913.239	100.908.524	8%	2.611.379	2%
I	ATTIVITÀ DEI SERVIZI DI ALLOGGIO E DI RISTORAZIONE	2	3	3		3	479	324	13.561.245	1.535.476	41%	229.672	59%
J	SERVIZI DI INFORMAZIONE E COMUNICAZIONE	9	16	16		1	8.985	6.344	265.596.406	13.934.954	19%	-	0%
K	ATTIVITÀ FINANZIARIE E ASSICURATIVE	8	12	12		4	1.874	934	39.088.681	9.303.798	86%	149.342	13%
L	ATTIVITÀ IMMOBILIARI												
M	ATTIVITÀ PROFESSIONALI, SCIENTIFICHE E TECNICHE	1	1	1			4.365	2.624	109.844.558	17.236.182	56%	1.366.401	44%
N	NOLEGGIO, AGENZIE DI VIAGGIO, SERVIZI DI SUPPORTO ALLE IMPRESE	4	4	4		1	371	224	9.388.482	1.452.689	56%	21.765	8%
O	AMMINISTRAZIONE PUBBLICA E DIFESA; ASSICURAZIONE SOCIALE OBBLIGATORIA	1	2	2			97	56	2.336.357	409.387	63%	24.660	37%
P	ISTRUZIONE	1	1	1			251	175	7.318.114	750.274	37%	132.000	63%
Q	SANITÀ E ASSISTENZA SOCIALE	8	10	10			5.326	3.532	147.878.382	18.824.394	46%	1.689.014	40%
R	ATTIVITÀ ARTISTICHE, SPORTIVE, DI INTRATTENIMENTO E DIVERTIMENTO												
S	ALTRE ATTIVITÀ DI SERVIZI												
T	ATTIVITÀ DI FAMIGLIE E CONVIVENZE COME DATORI DI LAVORO PER PERSONALE DOMESTICO; PRODUZIONE DI BENI E SERVIZI INDIFFERENZIATI PER USO PROPRIO DA PARTE DI FAMIGLIE E CONVIVENZE												
U	ORGANIZZAZIONI ED ORGANISMI EXTRATERRITORIALI												
TOT		327	419	280	164	40	1.884.961	1.413.072	59.162.505.663	4.648.641.745	28%	1.008.099.874	60%

Regione Campania: le risultanze dell'Art. 8 D.Lgs.102/14

Potenzialità risparmio energetico – Diagnosi periodo 2019/2021

Risparmio potenziale energia primaria: 86.039,9 tep

Risparmio potenziale energia finale: 27.473,4 tep

CAMPANIA		Risparmio Energia conseguito			Risparmio energia potenziale		
Settore ATECO		N° interventi realizzati	Risparmio Energia primaria interventi realizzati (tep)	Risparmio Energia finale interventi realizzati (tep)	N° interventi pianificati	Risparmio Energia primaria interventi pianificati (tep)	Risparmio Energia finale interventi pianificati (tep)
A	AGRICOLTURA, SILVICOLTURA E PESCA	2		42,7	5	243,1	30,4
B	ESTRAZIONE DI MINERALI DA CAVE E MINIERE	1		1,3	4	18,7	5,9
C	ATTIVITÀ MANIFATTURIERE	212	21.019,4	4.178,9	620	79.921,1	18.725,6
D	FORNITURA DI ENERGIA ELETTRICA, GAS, VAPORE E ARIA CONDIZIONATA	5	20,8	40,1	15	2.231,0	4.261,7
E	FORNITURA DI ACQUA; RETI FOGNARIE, ATTIVITÀ DI GESTIONE DEI RIFIUTI E RISANAMENTO	2		59,3	73	1.646,4	1.100,7
F	COSTRUZIONI	5			4		
G	COMMERCIO ALL'INGROSSO E AL DETTAGLIO; RIPARAZIONE DI AUTOVEICOLI E MOTOCICLI	24	89,2	214,4	92	621,6	377,4
H	TRASPORTO E MAGAZZINAGGIO	8		7,6	63	740,0	1.637,9
I	ATTIVITÀ DEI SERVIZI DI ALLOGGIO E DI RISTORAZIONE	3	41,4	4,9	6	41,4	55,5
J	SERVIZI DI INFORMAZIONE E COMUNICAZIONE	14		144,7	21	89,8	175,7
K	ATTIVITÀ FINANZIARIE E ASSICURATIVE	7	4,7	10,9	35	31,3	83,8
L	ATTIVITÀ IMMOBILIARI						
M	ATTIVITÀ PROFESSIONALI, SCIENTIFICHE E TECNICHE				3		678,7
N	NOLEGGIO, AGENZIE DI VIAGGIO, SERVIZI DI SUPPORTO ALLE IMPRESE				8	36,3	25,4
O	AMMINISTRAZIONE PUBBLICA E DIFESA; ASSICURAZIONE SOCIALE OBBLIGATORIA						
P	ISTRUZIONE				4	28,1	37,0
Q	SANITÀ E ASSISTENZA SOCIALE	1			30	391,3	277,6
R	ATTIVITÀ ARTISTICHE, SPORTIVE, DI INTRATTENIMENTO E DIVERTIMENTO						
S	ALTRE ATTIVITÀ DI SERVIZI						
T	ATTIVITÀ DI FAMIGLIE E CONVIVENZE COME DATORI DI LAVORO PER PERSONALE DOMESTICO; PRODUZIONE DI BENI E SERVIZI INDIFFERENZIATI PER USO PROPRIO DA PARTE DI FAMIGLIE E CONVIVENZE						
U	ORGANIZZAZIONI ED ORGANISMI EXTRATERRITORIALI						
TOT		284	21.175,4	4.704,9	983	86.039,9	27.473,4

Campagna di formazione - informazione

- **24 maggio 2022 a Roma (Villa Lubin). Prima tappa Piano sensibilizzazione per le PMI;**
- **14 giugno 2022 a Portici (NA) presso CR ENEA – Località Granatello. Seconda tappa Piano sensibilizzazione per le PMI.**

Tutti gli eventi sono in modalità ibrida

<https://www.enea.it/it/seguici/events>

Eventi in programmazione Piano sensibilizzazione

- **Settembre/Ottobre 2022 (Latina)**: Terza tappa
- **Ottobre 2022 (Sassuolo/Bologna)**: Quarta tappa
- **Novembre 2022 (Rimini – KeyEnergy 2022)**: Quinta tappa
- **Dicembre 2022 (Potenza)**: Sesta tappa e presentazione ufficiale Tool PMI



Ricerca di sistema 2019/2021
15 giugno 2022: Presentazione quaderno efficienza settore fonderie (in collaborazione con ASSOFOND);
14 Luglio 2022: Presentazione quaderno efficienza settore incenerimento rifiuti (in collaborazione con UTILITALIA);

AGENZIA NAZIONALE EFFICIENZA ENERGETICA

The ENEA logo consists of the word "ENEA" in a bold, blue, sans-serif font, positioned to the right of a green-to-blue gradient wave that curves upwards and to the right.

Ing. Marcello Salvio
Responsabile Laboratorio
DUEE/SPS/ESE



GRAZIE PER L'ATTENZIONE

marcello.salvio@enea.it
diagnosienergetica@enea.it – www.enea.it
www.energiaenergetica.enea.it

The ENEA logo, featuring the word "ENEA" in a bold, blue, sans-serif font.